

# Cukrzyca w liczbach



## ŚWIAT\*\*

Osoby chorujące na cukrzycę

**422 000 000 - 2014**

**180 000 000 - 1980**

## POLSKA

Osoby chorujące  
na cukrzycę

**2 730 000**

leczone

**2 170 000**

## EUROPA\*

Osoby chorujące  
na cukrzycę

**60 000 000**

Rozpowszechnienie cukrzycy odzwierciedla wzrost czynników ryzyka takich, jak



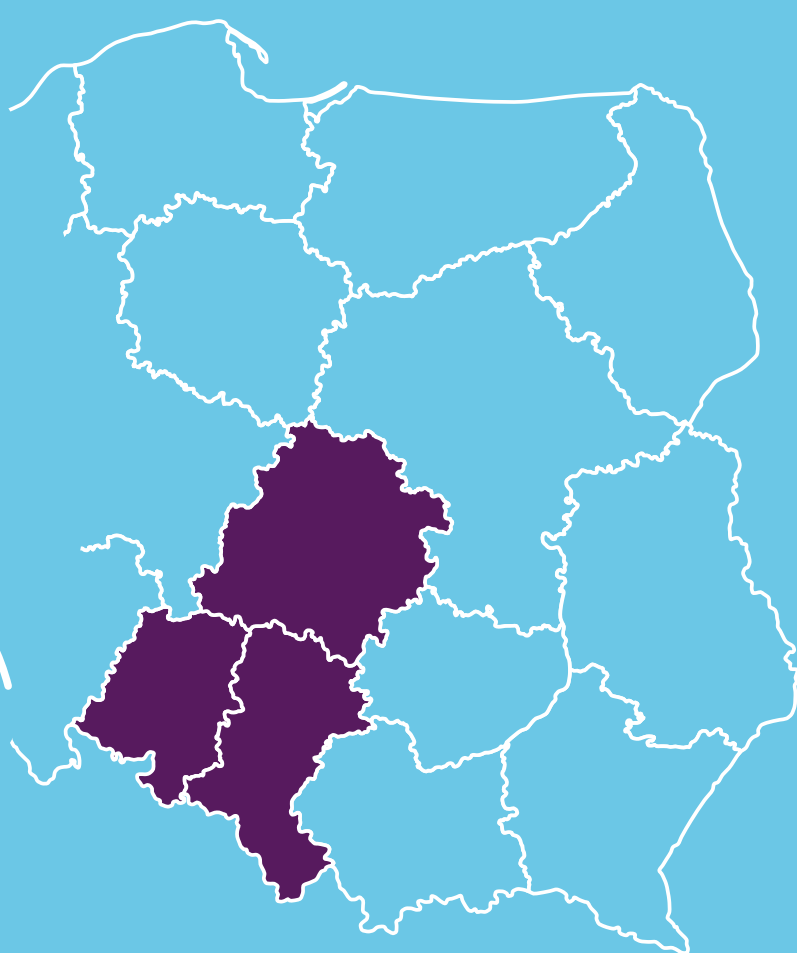
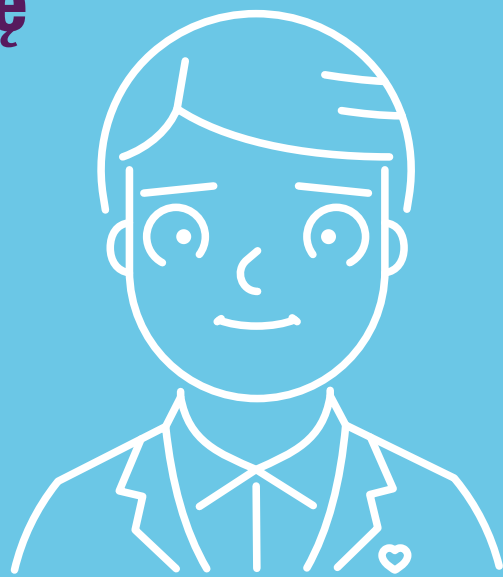
**nadwaga i otyłość**

\* Źródło: Cukrzyca - Światowa Organizacja Zdrowia, 2016

\*\* Źródło: „Światowy raport na temat cukrzycy” – Światowa Organizacja Zdrowia, Genewa, 2016

## Najczęściej na cukrzycę chorowali mieszkańcy:

- województwa śląskiego
- łódzkiego
- opolskiego



Źródło: „Rozpowszechnienie cukrzycy w Polsce w 2013 roku

– pierwsze kompletne i wiarygodne opracowanie” – Komitet Zdrowia Publicznego PAN, 2016

## Liczba placówek ambulatoryjnych, świadczących specjalistyczne porady lekarskie w poradniach diabetologicznych

**1108**

—  
2014r.

**1178**

—  
2015r.

**1092**

—  
2013r.

